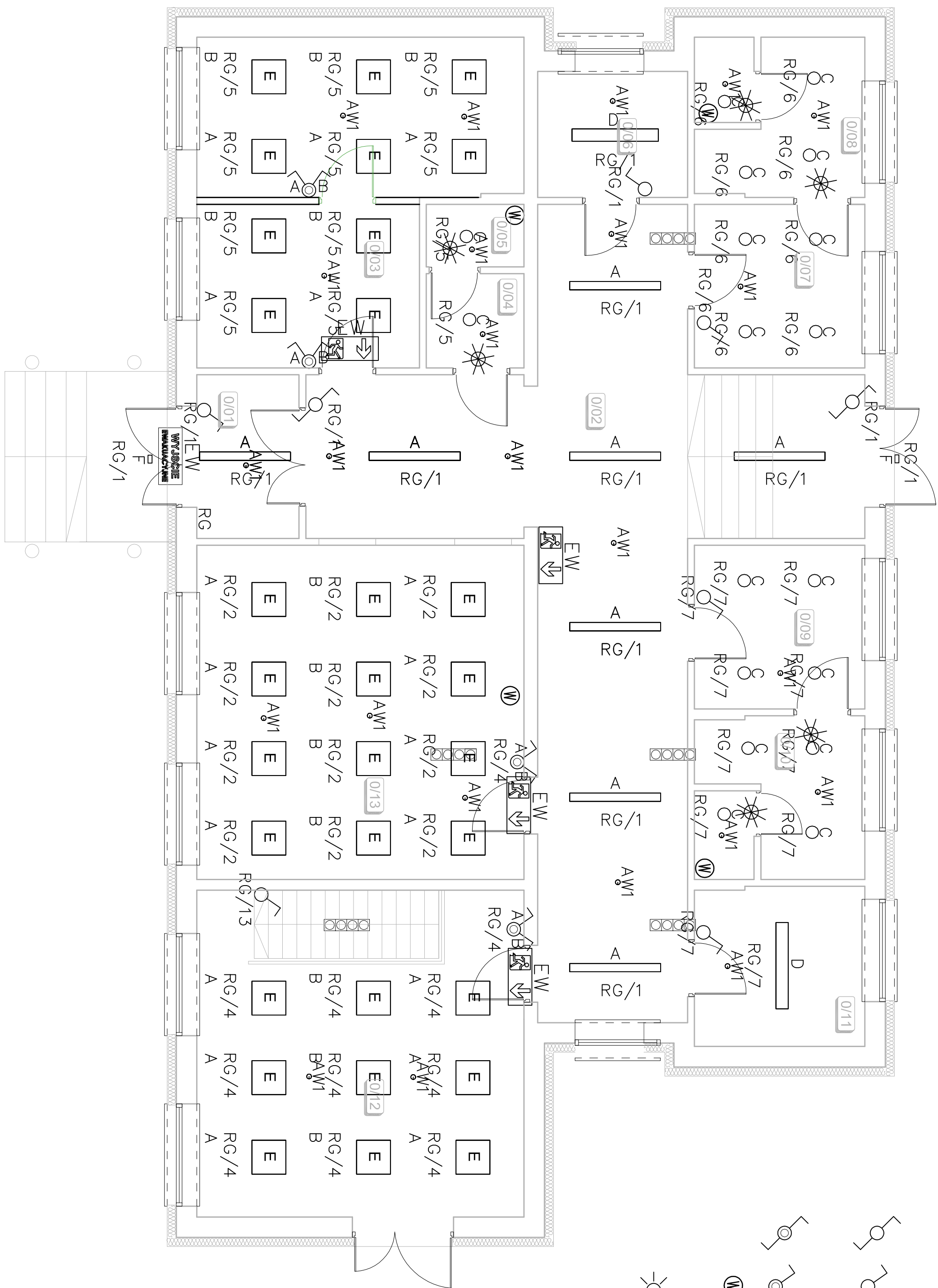
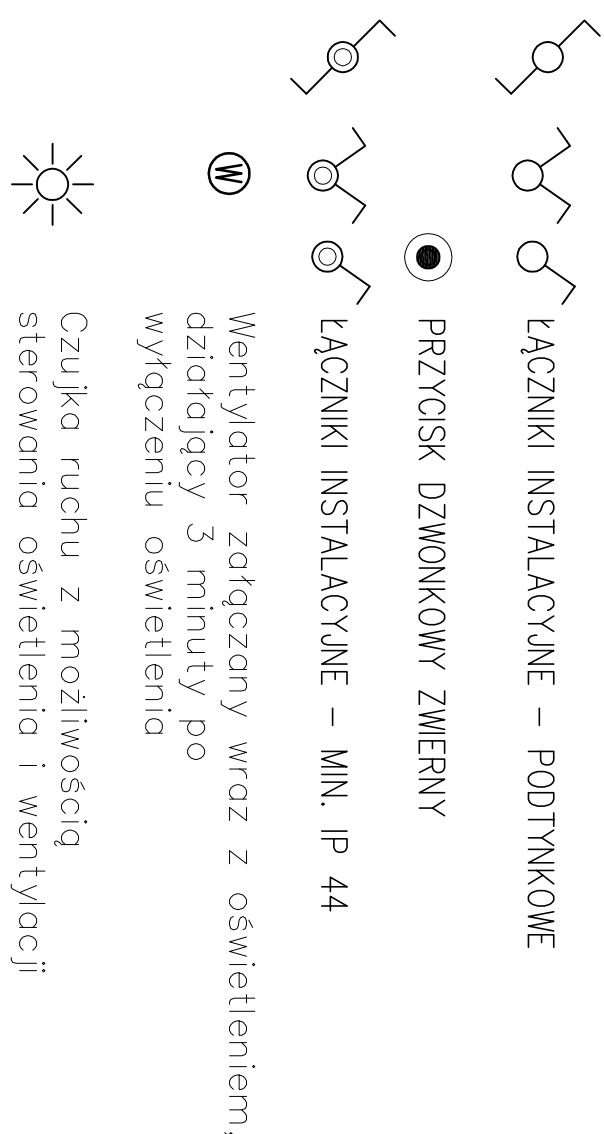


WYKONANIE INSTALACJI:

1. INSTALACJE ODBIORCZE WYKONAĆ W UKŁADZIE TN-S.
2. OCHRONA OD PORAŻEN PRZY DOTYKU POSEŚDNIEM – SAMOCZYNNE WYŁĄCZENIE ZASILANIA I WYŁĄCZNIKI RÓŻNOCIOWOPĄDOWE.
3. INSTALACJE WYKONAĆ W KORYTKACH KABLOWYCH NAD SUFITAMI PODWIESZONYM ORAZ W TYNKU, OSPRZĘT P/I.
4. INSTALACJE OŚWIETLENIA WEWNĘTRZNEGO WYKONAĆ PRZEWODEM NZXh-U O PRZĘKROJU 2x1,5mm².
5. WYSOKOŚĆ MONTAŻOWA OPRZĘTU OŚW.:
 - ŁĄCZNIK OŚWIETLENIA h=1,5m
6. POWIĄZANIE OPRAW Z ICH ŁĄCZNIKIEM LUB CZUJNIKIEM RUCHU, OZNACZONO MAŁYMI LITERAMI.
7. PRZĄKOWE OZNACZENIE "RG/I" OZNACZA OBWÓD NR 1 Z RODZ. RG
8. WSZYSTKIE OPRAWY AMARYJNE ORAZ EMAKUACYJNE NALEŻY PODŁĄCZYĆ DODATKOWO PRZEWODEM DO PUSZKI INSTALACYJNEJ OBWODU OŚWIETLENIOWEGO
9. PRZEWÓD KABLI I PRZEWODOW PRZEZ ŚCIANĘ POŻAROWE NALEŻY USZCZELNIĆ MASĄ O ODPORNOŚCI OGNIOWEJ RÓWNEJ ODPORNOŚCI OGNIOWEJ ŚCIANY.
10. ROZMIESZCZENIE WENTYLATORÓW NALEŻY PORÓBIAĆ Z PROJEKTEM WENTYLACJI.

LEGENDA:



Rzut Parteru

Instalacja Oświetlenia

ZESTAWIENIE POWIERZCHNI	
NR	NAZWA POMIESZCZENIA
0/01	WIATROŁAP
0/02	KORYTAŹ
0/03	POMIESZCZENIE SPRZEDAŻY
0/03a	POMIESZCZENIE POMOCNICZE
0/04	PRZEDBIOREK TOALETY MĘSKIEJ
0/05	TOALETY MĘSKA
0/06	MAGAZYN NARZĘDZI
0/07	SZATNIA
0/08	UMYWALNIA
0/09	SZATNIA
0/10	UMYWALNIA
0/11	POMIESZCZENIE SPOŁECZNE
0/12	SALA KSZTAŁCENIA PRAKTYCZNEGO
0/13	SALA DYDAKTYCZNA
0/14	WC DAMSKI NIEPEŁNOSPRAWNI

" UTWOR CHRONIONY PRAWEM AUTORSKIM - WSZELKIE PRAWA ZASTRZEŻONE "			
PROJEKT:	PRZEBUDOWA OBIEKTU NA CENTRUM DYDAKTYCZNE PRZY ZESPÓLE SZKÓŁ NR 1 W ALEKSANDROWIE KUJAWSKIM Z PRZEZNACZENIEM NA PRACOWNIE KSZTAŁCENIA PRAKTYCZNEGO		
LOKALIZACJA INWESTYCJI:	Zespół Szkół nr 1 w Aleksandrowie Kujawskim ul. Wyspiańskiego 4 87-700 Aleksandrow Kujawski dz. nr ew. 14/27, ark. mapy ewid. 18		
TITUL RYSUNKU:	SCALA:	1:100	
Rzut Parteru Instalacja Oświetlenia		DATA:	07.2016 r.
BRANŻA:	Instalacje Elektryczne	PODS.	FAZA:
PROJEKTANT:	Janusz Bogdanowski	INSTRUMENTY:	
ASISTENT PROJ.:	Pżemysław Sii	E/03	
SPRAWDZAJĄCY:	inż. Zbigniew Wojanowski	INSTRUMENTY:	
upr. bud. GP II-6346-26376 w specjalności Instalacyjno - inżynierskiej w zak. sieci elektrycznych (bez ograniczeń)		EN13	